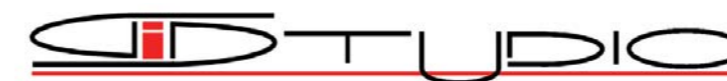




ЕДНОФАМИЛНА ЖИЛИЩНА СГРАДА

М. ГОРУБЛЯНЕ, РАЙОН МЛАДОСТ, ГР. СОФИЯ



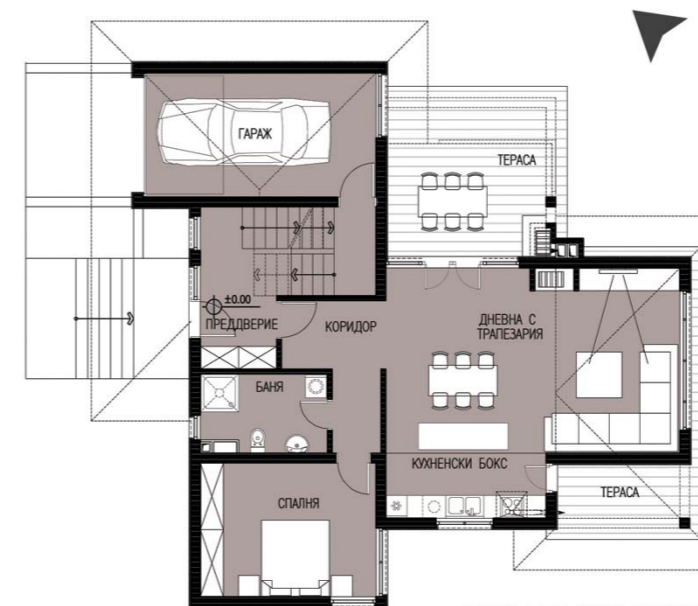
DID-STUDIO LTD - architectural design

СОФИЯ 1421, "НЕРАЗДЕЛНИ" 5, ЕТ. 3, ТЕЛ/ФАКС (02) 866 2617, GSM:0885 730 475, e-mail: did_studio@abv.bg, www.did-studio.com

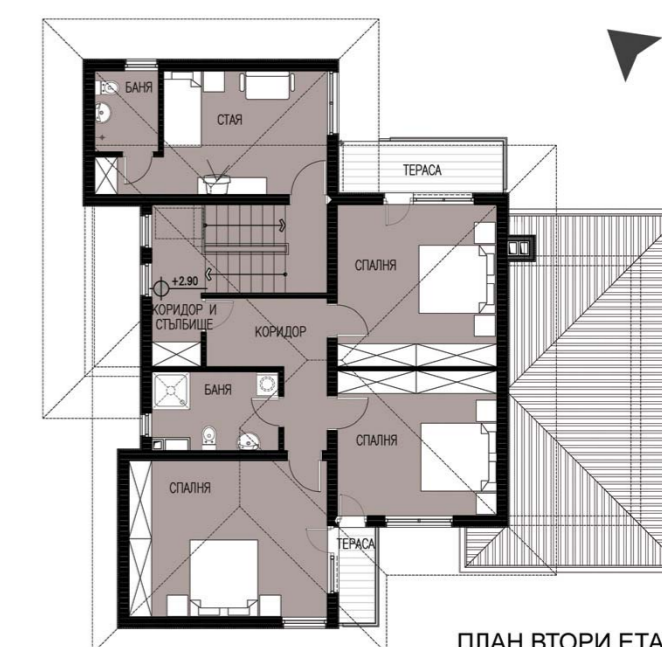
арх. Николай Давидков, арх. Марина Игнатова, арх. Румен Донеv

www.did-studio.com

| | |
|--|-------------------------|
| Площ на парцела | - 577.65 м ² |
| ЗП | - 128.65 м ² |
| РЗП (на и над терен) | - 260.85 м ² |
| Сутерен | - 54.57 м ² |
| Първи етаж (с включени монолитни тераси) | - 166.69 м ² |
| Втори етаж | - 132.20 м ² |



ПЛАН ПЪРВИ ЕТАЖ



ПЛАН ВТОРИ ЕТАЖ

Еднофамилната жилищна сграда е разположена централно в парцела, с достъп от улицата, от северозапад. Денивелацията от около 1 м между кота +0.00 и терена се преодолява посредством задигнатата от терена площадка със стълбала. От северозапад е предвиден и вход към гараж, на кота -0.90, което го прави достъпен директно от нивото на терена. Разположението на жилищната сграда осигурява голям югоизточен дъвор пред дневната. Благодарение на обилното остъкляване, повечето от помещенията получават добър изглед и изложение на юг и изток. Сградата е изпълнена в два жилищни етажа и едно ниво сутерен. Организирано е допълващо застрояване с гараж и разположено над него ателие в подпокривното пространство на кота +1.53. Ателието е достъпно посредством стълбището от входното преддверие. В сутерена са разположени бойлерно помещение и склад. Главният вход на къщата е от северозапад, където се намира преддверието. От него е достъпна монолитна стоманобетонна двураменна стълба, осъществяваща връзката между отделните нива. От преддверието е осигурена връзка до гаража чрез стълбището на кота -0.90 и към основната дневна част на къщата.

На първия етаж са предвидени баня с място за пералня, една спалня с южно изложение и голямо общо пространство за дневна с трапезария и кухненски бокс. От дневната е осигурен достъп до голяма лоджия с източно изложение и барбекю, и по-малка на юг. Трапезарията и дневната имат остъкляване на югоизток, югозапад и северозапад; спалнята – на югоизток и югозапад, входното преддверие и банята – от северозапад.

На втория етаж са предвидени 3 спални с една баня. Проектирани са и 2 тераси - южна и източна. Осигурена е естествена вентилация на санитарните помещения чрез прозорци по северозападната фасада и принудителна вентилация с вертикална система за отвеждане над покривната плоскост. Аналогично се третира и кухнята чрез директна вентилация през югоизточната фасада. Конструкцията на сградата е монолитна: стоманобетонни плочи, греди и колони. Външните стени са с дебелина 25 см решетъчни тухли, а вътрешните са с дебелина 12 см тухла. Предвидена е 5 см твърда топлоизолация, монтирана външно, защитена с армираща мрежа и шпакловка. Основният покрив на сградата е четирискатен със сложна форма с дървена конструкция, разположена върху стоманобетонна плоча. Топлоизолацията на покрива е осигурена с 10 см екструдирен пенополистирол. Върху ребрата се предвижда гъсчена обшивка, двойна скара, хидроизолация и покривно покритие. Дневната и входа с гаража са покрити с дървени покривни конструкции на по-ниско ниво. Отводняването на покривите е външно, посредством ламаринени улуци. Атмосферните води се отвеждат поъвръхностно по терена. Външната дограма е PVC със стъклопакет. ♦